

Formations & certifications
confection hors tension
d'accessoires souterrains

sicame | ACADEMY

Notre offre confection hors tension d'accessoires souterrains

Formations sur mesure : nous consulter pour toute autre formation ou recyclage (HTA Extrémité, Recyclage théorique, préparation de câble...), dans nos locaux ou sur votre site.

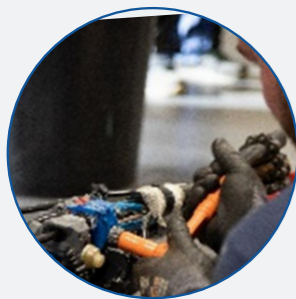
Lieux : dans nos locaux ou sur votre site, sous réserve d'installations adaptées.

PRÉ-REQUIS commun à tous ces modules :

Être capable de lire, de comprendre et de mettre en application les notices de préparation de câbles, de réalisation d'accessoires et de réglage de l'outillage écrites en français

Nos standards	Initial	Recyclage	Certification
BT CIS : Accessoires pour câbles BT à isolation Synthétique Jonction, dérivation...	2 j	0,5 j	0,5 j
BT CPI : Accessoires pour câbles BT à isolation Synthétique et Papier Imprégné Jonction, dérivation...	2 j	1,5 j	0,5 j
HTA CIS : Accessoires pour câbles HTA à isolation Synthétique Jonction, dérivation, extrémité...	4 j	1,5 j	0,5 j
HTA CPI : Accessoires pour câbles HTA à isolation Synthétique et Papier Imprégné Jonction, dérivation...	2 j	2 j	1 j

Les formations CPI ne sont accessibles qu'après les formations CIS.



Pour installer un accessoire souterrain sur le réseau ENEDIS la formation et la certification du monteur sont obligatoires

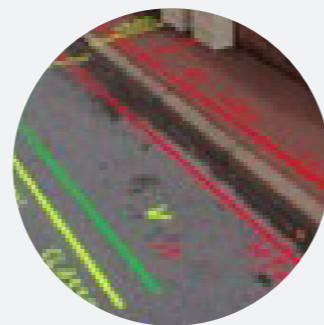


La délivrance de la certification de personne en accessoires souterrains est conditionnée à notre accréditation COFRAC n°4-0580, elle implique le respect des règles définies dans la présentation du système de certification.

Disponible sur notre site sicame-academy.com et sur cofrac.fr

Nos formations complémentaires :

La formation et la certification à la confection d'accessoires souterrains se fait hors tension. Nous pouvons aussi vous former aux Travaux sous Tension (TST BT en Ouvrage) pour pouvoir installer sous tension les accessoires BT CIS.



Pour pouvoir accéder aux réseaux, une Autorisation d'Intervention à Proximité des Réseaux (AIPR) est nécessaire, nous formons vos opérateurs et encadrants

Nos autres formations : Habilitation électrique (BF-HF par exemple), AIPR, TST.
Retrouvez notre offre complète sur www.sicame-academy.com



Conditions d'inscription à la certification

Lors de l'inscription à la certification : Sicame Academy exigera un engagement écrit de l'employeur et du candidat sur les prérequis suivants :

- Être apte médicalement
- Lire, comprendre et mettre en application les notices en français.

1. Première qualification

- Avoir suivi une formation initiale (dans le domaine concerné).

2. Candidat ayant déjà été qualifié

- Copie de la carte de qualification (dans le domaine concerné).

3. Qualification dépassée de plus d'un an :

- Avoir suivi une formation de recyclage (dans le domaine concerné).

La certification est délivrée pour 2 ans et peut-être reconduite 3 ans (jusqu'au 5 ans) sous réserve d'une pratique suffisante (à minima 24 accessoires dans les 2 ans + spécificités)

